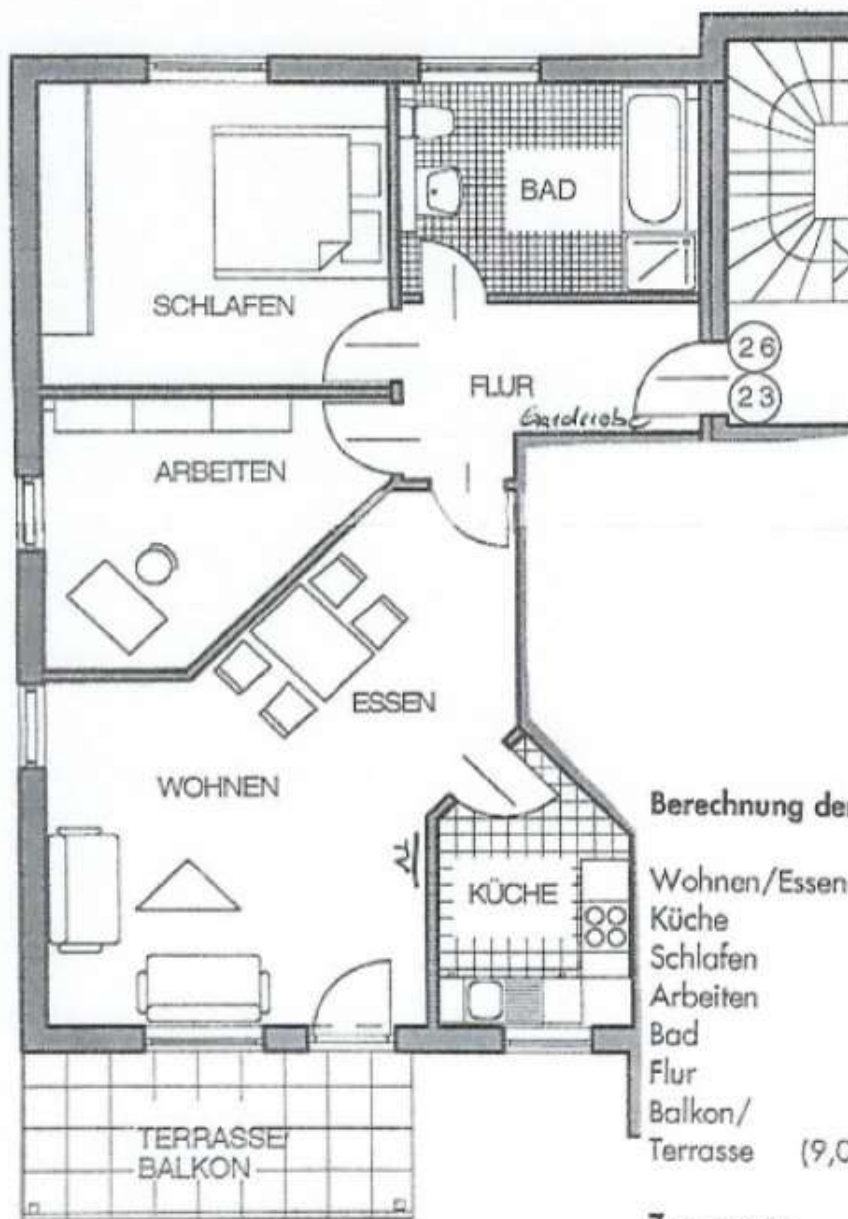


Grundriss

Grundriß Haus 3 • Erd- bzw. Obergeschoß
 Wohnung Nr. 23 und 26 • Maßstab 1 : 50



Berechnung der Flächen

Wohnen/Essen	24,65 m ²
Küche	6,40 m ²
Schlafen	14,14 m ²
Arbeiten	10,48 m ²
Bad	8,53 m ²
Flur	6,04 m ²
Balkon/ Terrasse (9,00 m ²)	4,50 m ²
Zusammen	74,74 m²